



ФЕДЕРАЛЬНАЯ СЛУЖБА  
ГОСУДАРСТВЕННОЙ СТАТИСТИКИ

Территориальный орган Федеральной службы  
государственной статистики по Вологодской области  
(Вологдастат)

## Деятельность организаций высшего и среднего профессионального образования Вологодской области



На начало 2022/23 учебного года



**ФЕДЕРАЛЬНАЯ СЛУЖБА  
ГОСУДАРСТВЕННОЙ СТАТИСТИКИ**

Территориальный орган Федеральной службы  
государственной статистики по Вологодской области  
(Вологдастат)

# Деятельность организаций высшего и среднего профессионального образования Вологодской области

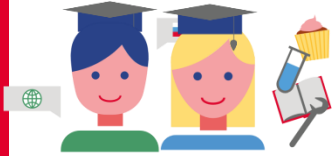
на начало 2022/23 учебного года

- 01** ЧИСЛЕННОСТЬ СТУДЕНТОВ ОРГАНИЗАЦИЙ  
ВЫСШЕГО ОБРАЗОВАНИЯ ВОЛОГОДСКОЙ  
ОБЛАСТИ
- 02** ПРИЁМ, ЧИСЛЕННОСТЬ СТУДЕНТОВ  
И ФАКТИЧЕСКИЙ ВЫПУСК ОБУЧАВШИХСЯ  
В ОРГАНИЗАЦИЯХ ВЫСШЕГО ОБРАЗОВАНИЯ  
ВОЛОГОДСКОЙ ОБЛАСТИ
- 03** ПРИЁМ, ЧИСЛЕННОСТЬ СТУДЕНТОВ  
И ФАКТИЧЕСКИЙ ВЫПУСК ОБУЧАВШИХСЯ  
В ОРГАНИЗАЦИЯХ СРЕДНЕГО  
ПРОФЕССИОНАЛЬНОГО ОБРАЗОВАНИЯ  
ВОЛОГОДСКОЙ ОБЛАСТИ
- 04** ПРОФЕССОРСКО-ПРЕПОДАВАТЕЛЬСКИЙ СОСТАВ  
ОРГАНИЗАЦИЙ ВЫСШЕГО ОБРАЗОВАНИЯ  
ВОЛОГОДСКОЙ ОБЛАСТИ ПО ВОЗРАСТУ



# ЧИСЛЕННОСТЬ СТУДЕНТОВ ОРГАНИЗАЦИЙ ВЫСШЕГО ОБРАЗОВАНИЯ \* ВОЛОГОДСКОЙ ОБЛАСТИ

человек, на начало учебного года



Численность студентов  
на начало 2022/23 учебного года  
по сравнению с 2021/22 годом

**18,5** тысячи человек

**101,8%**



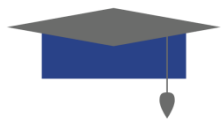
из них женщины

**52,4%**



\* По данным Минобрнауки России, по программам подготовки специалистов высшего образования (бакалавриат, специалитет, магистратура)





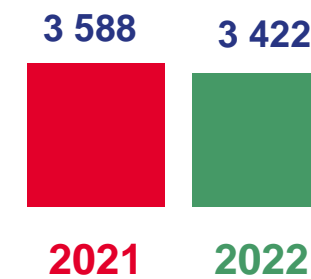
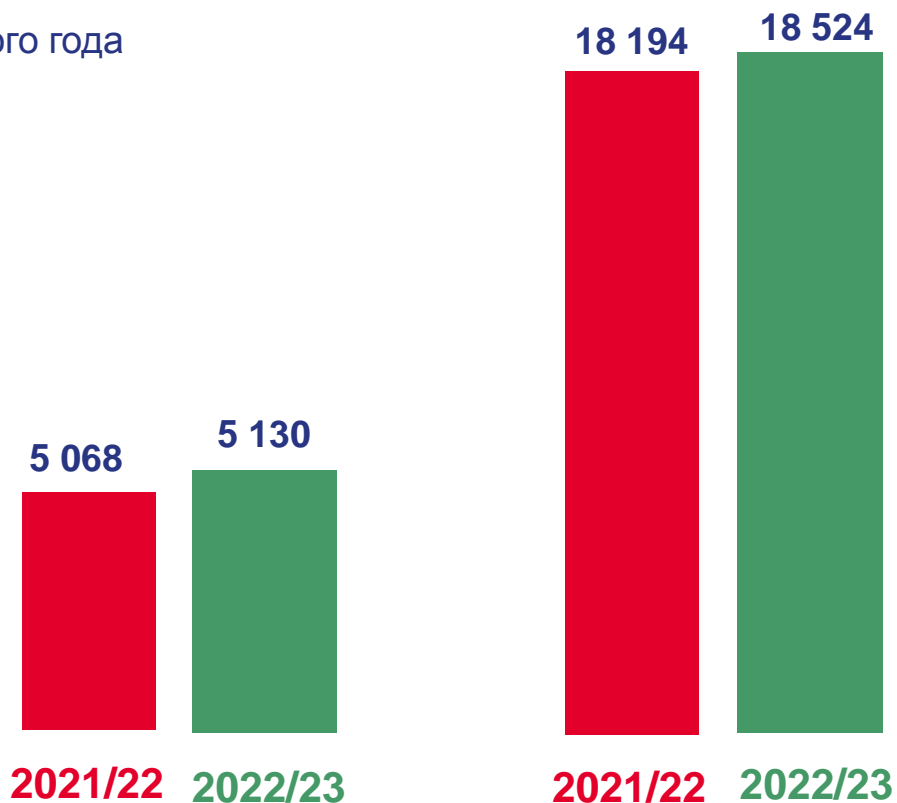
# ПРИЁМ, ЧИСЛЕННОСТЬ СТУДЕНТОВ И ФАКТИЧЕСКИЙ ВЫПУСК ОБУЧАВШИХСЯ В ОРГАНИЗАЦИЯХ ВЫСШЕГО ОБРАЗОВАНИЯ \* ВОЛОГОДСКОЙ ОБЛАСТИ

человек, на начало учебного года

Число организаций высшего образования \* на начало 2022/23 учебного года, единиц

4 самостоятельные организации

2 филиала самостоятельных организаций



Принято на обучение

Численность студентов

Фактический выпуск обучавшихся

\* По данным Минобрнауки России, по программам подготовки специалистов высшего образования (бакалавриат, специалитет, магистратура)



# ПРОФЕССОРСКО-ПРЕПОДАВАТЕЛЬСКИЙ СОСТАВ ОРГАНИЗАЦИЙ ВЫСШЕГО ОБРАЗОВАНИЯ \* ВОЛОГДСКОЙ ОБЛАСТИ ПО ВОЗРАСТУ

человек, на начало учебного года

На начало 2022/23 учебного года

**697** чел. | **97,2%** ↓  
к началу 2021/22 учебного года

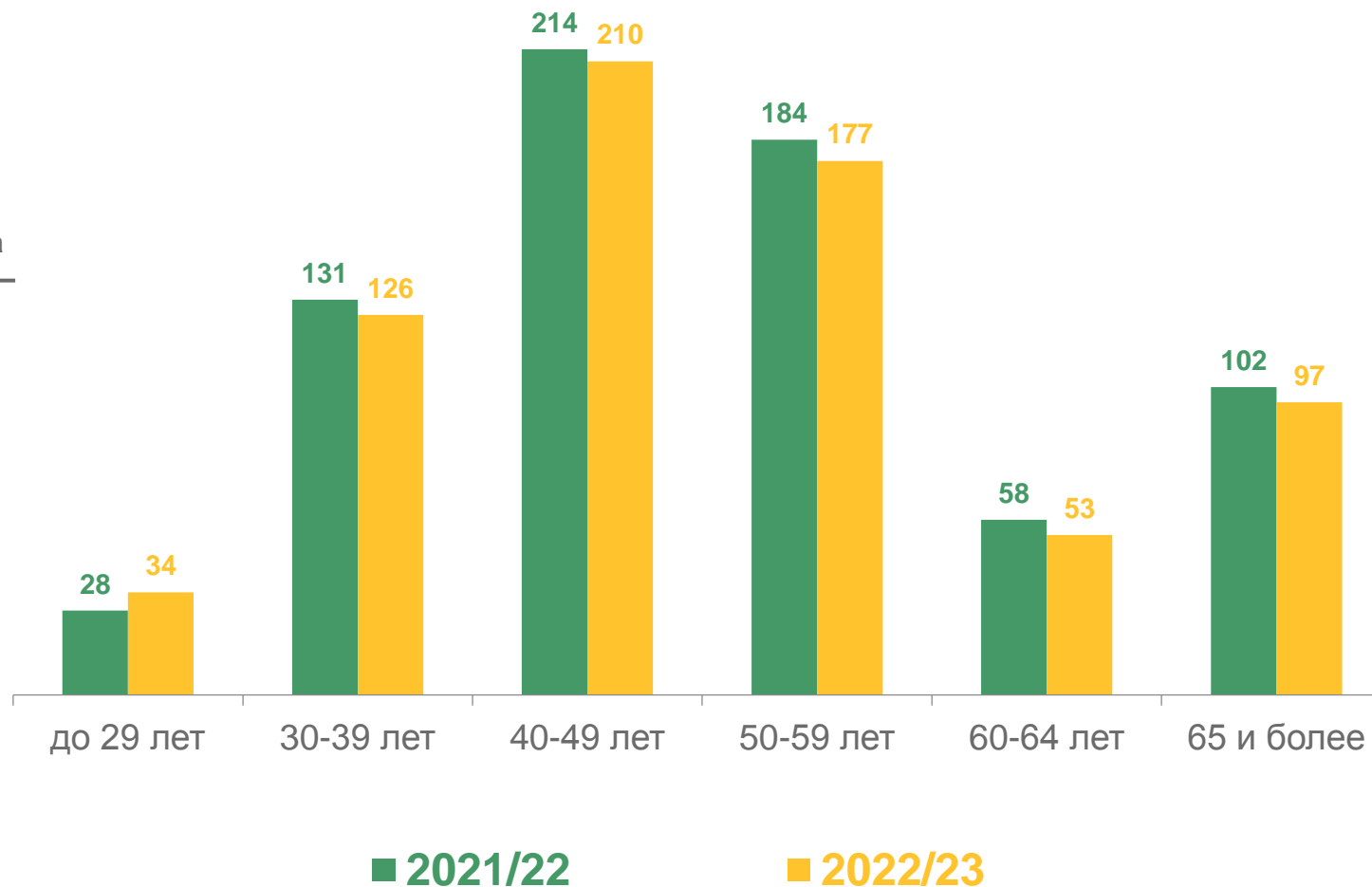
из них имеют:

учёную степень

**63,7%** | **12,1%**  
кандидата наук | доктора наук

учёное звание

**7,0%** | **50,4%**  
профессора | доцента





# ПРИЁМ, ЧИСЛЕННОСТЬ СТУДЕНТОВ И ФАКТИЧЕСКИЙ ВЫПУСК ОБУЧАВШИХСЯ В ОРГАНИЗАЦИЯХ СРЕДНЕГО ПРОФЕССИОНАЛЬНОГО ОБРАЗОВАНИЯ \* ВОЛОГДСКОЙ ОБЛАСТИ

человек, на начало учебного года

**42** ед.

Образовательные организации,  
реализующие программы среднего  
профессионального образования

**34** ед.

в том числе:  
самостоятельные организации  
среднего профессионального  
образования

**4** ед.

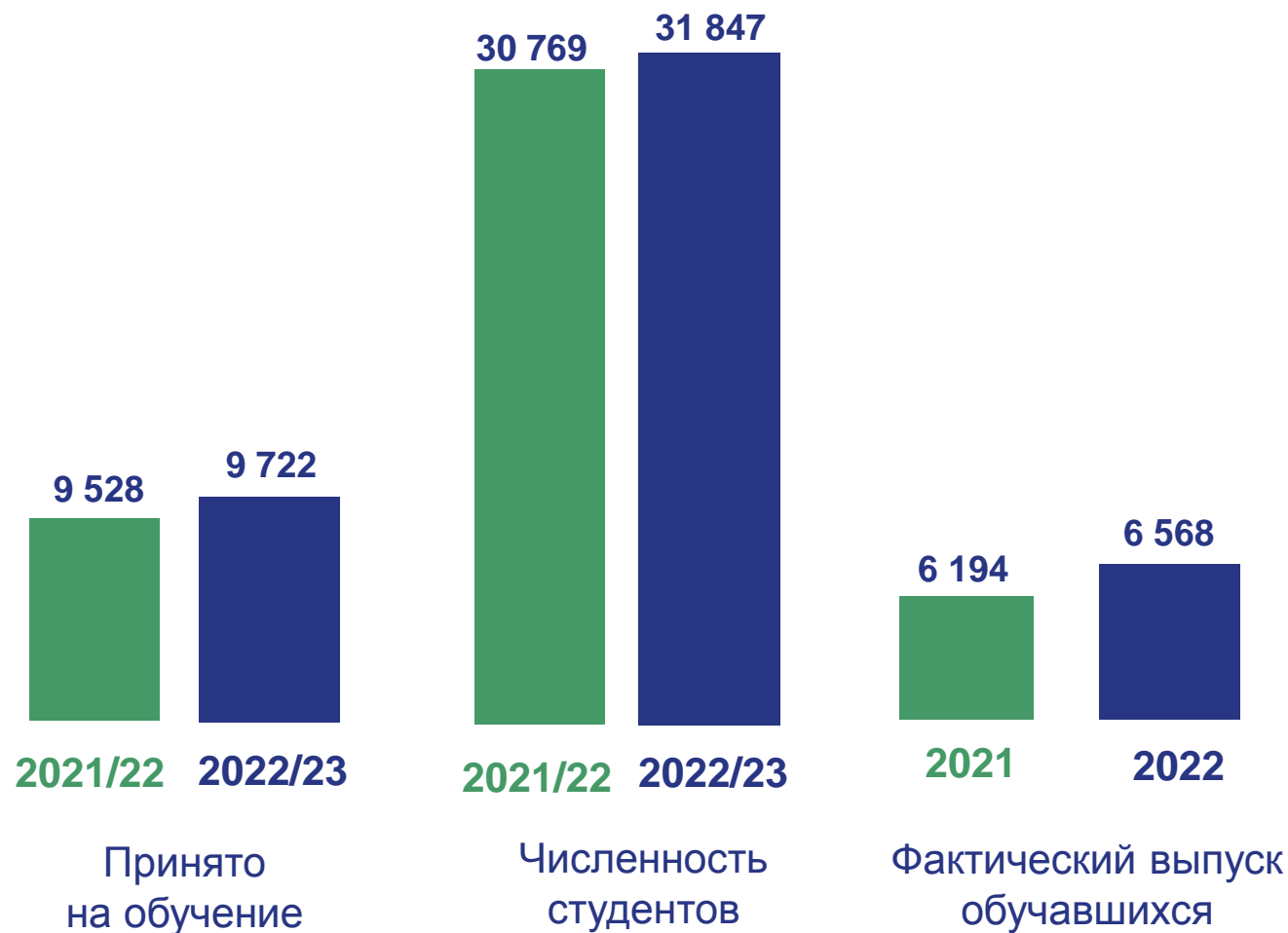
филиалы самостоятельных  
организаций среднего  
профессионального образования

**2** ед.

организации высшего  
образования

**2** ед.

филиалы организаций  
высшего образования



\* По данным Министерства просвещения Российской Федерации,  
по программам подготовки специалистов среднего звена, квалифицированных рабочих и служащих